

Diese Plankarte hat den Flächennutzungsplänen für die Prüfung zur Erteilung der Genehmigung gemäß § 6 BauGB beigelegen.

Bitburg, den
 Kreisverwaltung des Eifelkreises Bitburg-Prüm
 Im Auftrag:

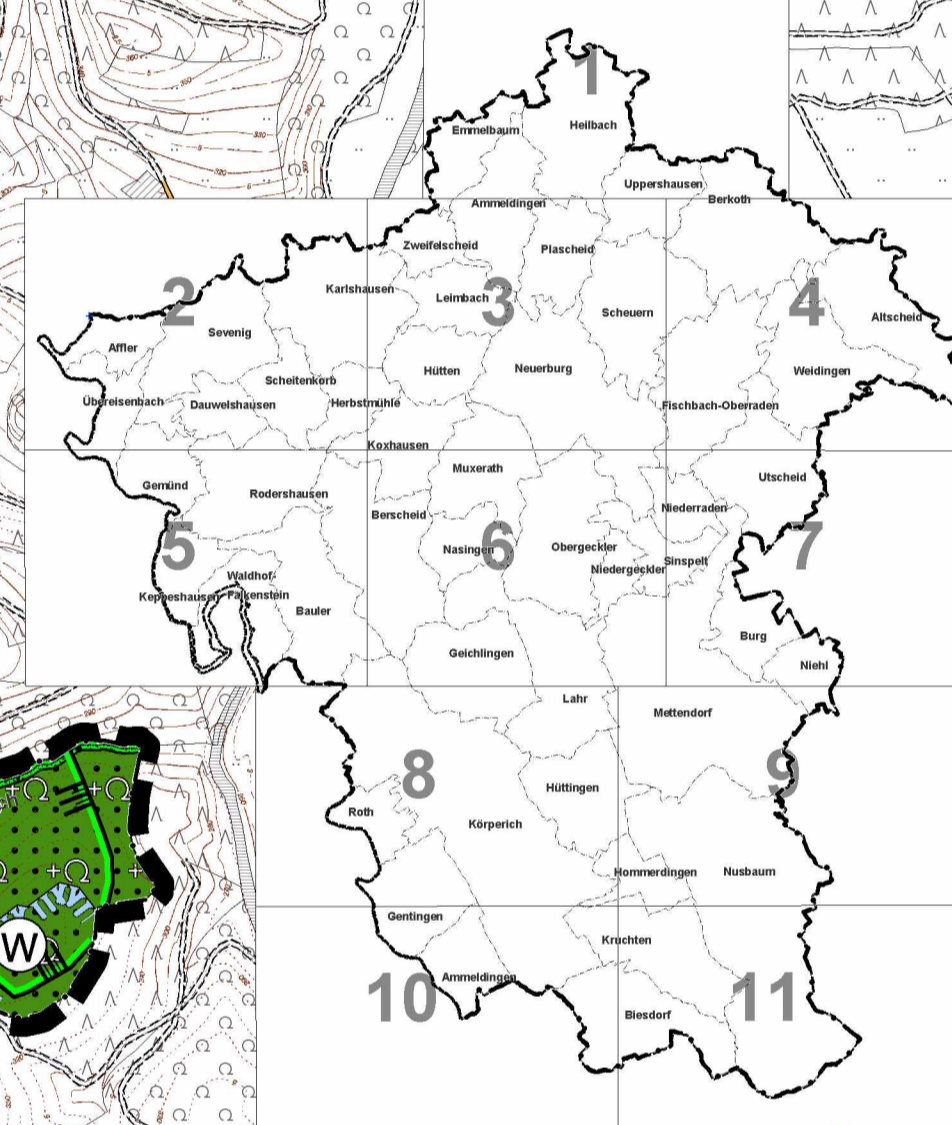
Gerhard Annen

Diese Plankarte ist Bestandteil der genehmigten 1. Gesamtfortschreibung / Änderung des Flächennutzungsplanes der Verbandsgemeinde Neuerburg.

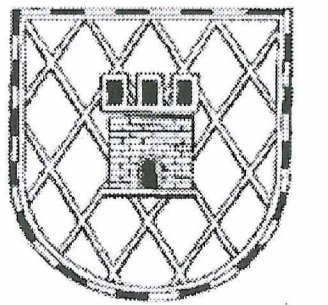
Neuerburg, den
 Verbandsgemeindeverwaltung Neuerburg

Norbert Schneider, Bürgermeister

0
 Legende / Planzeichen /
 Verfahrensleiste / Rechtsgrundlagen



**FLÄCHENNUTZUNGSPLAN
 DER VERBANDSGEMEINDE
 NEUERBURG**
 MIT INTEGRIERTEM LANDSCHAFTSPLAN



Blatt Nr. 4
 Maßstab 1 : 10 000
 Stand Februar 2011

Datengrundlage:
 Geobasisinformation der Vermessungs- und Kataster-
 verwaltung Rheinland-Pfalz mit dem Stand von 2002

INGENIEURBÜRO
STOLZ KINTZINGER
 ARCHITECTEN
 STADTPLÄNER UND
 MAßSTÄBGERÄTE
 KAISERSTR. 28 • TRIER • T. 24028 • F. 24029
 D-55590 TRIER
 KATZENB. 15
 P.O. BOX 551145 46-25
 WWW.STOLZ-KINTZINGER.COM