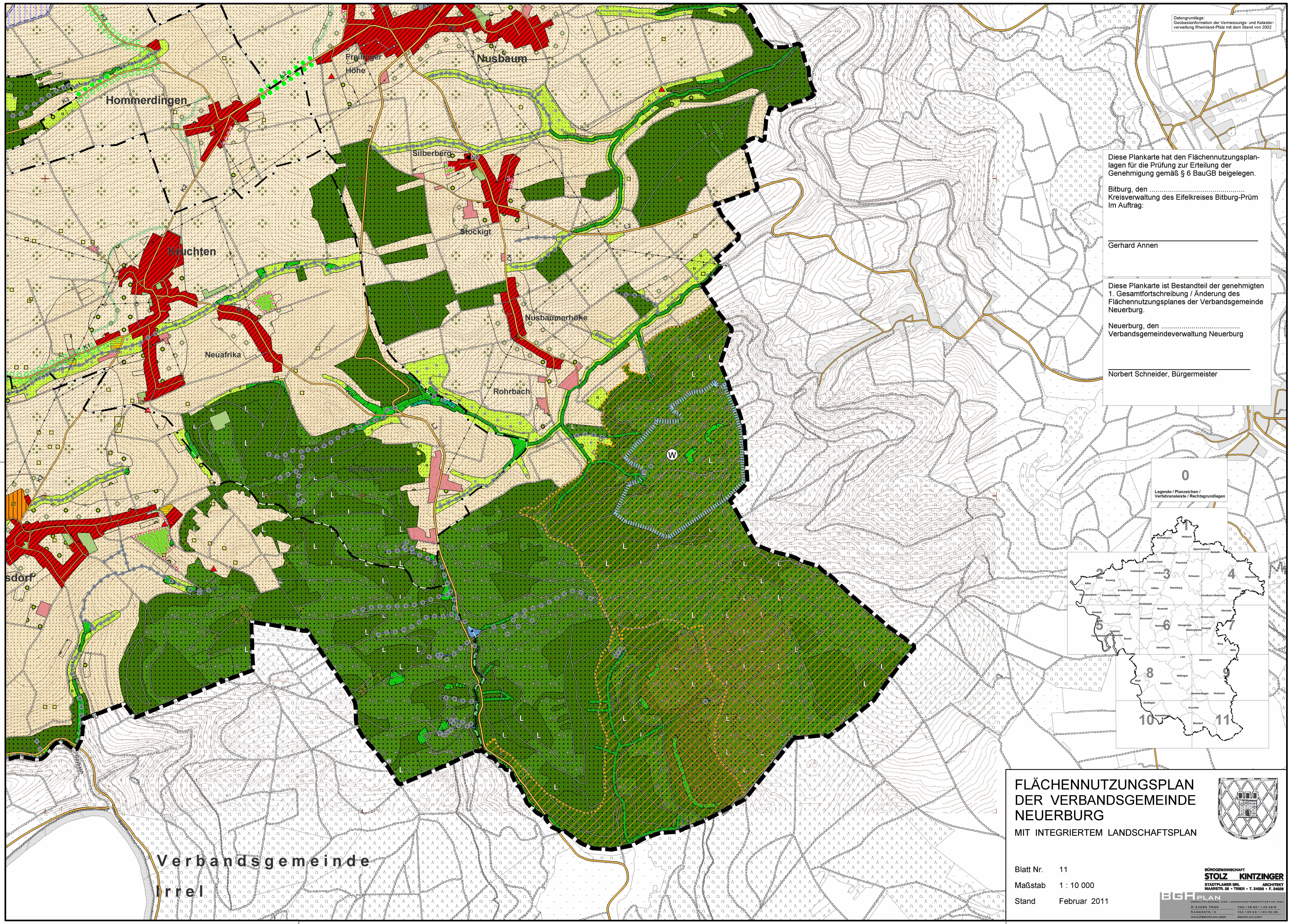


Datengrundlage:
Geländehöheform der Vermessungs- und Kataster-
verwaltung Rheinland-Pfalz mit dem Stand von 2002



Diese Plankarte hat den Flächennutzungsplan-
lagen für die Prüfung zur Erteilung der
Genehmigung gemäß § 6 BauGB beigelegen.

Bitburg, den
Kreisverwaltung des Eifelkreises Bitburg-Prüm
Im Auftrag:

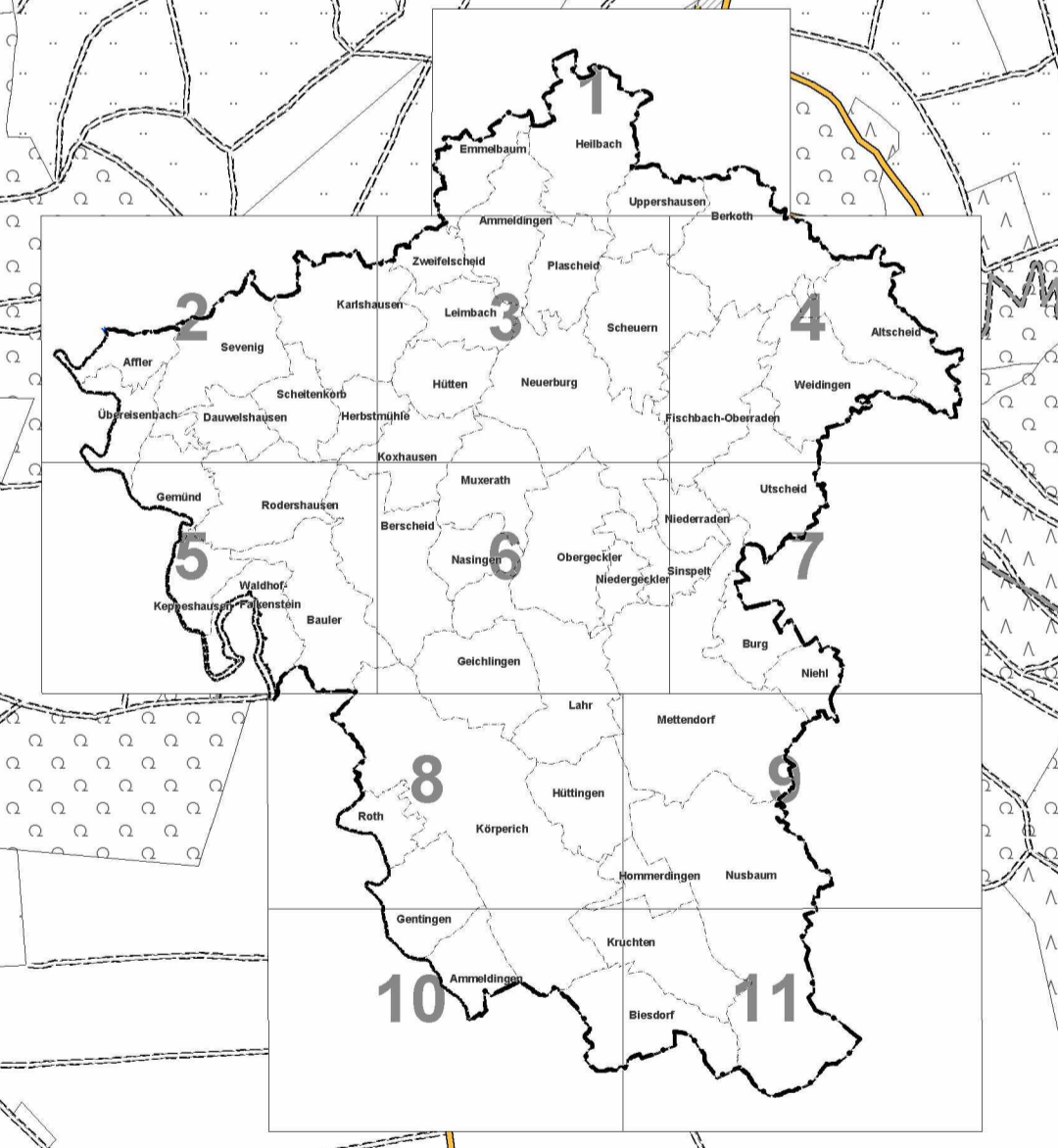
Gerhard Annen

Diese Plankarte ist Bestandteil der genehmigten
1. Gesamtfortschreibung / Änderung des
Flächennutzungsplanes der Verbandsgemeinde
Neuerburg.

Neuerburg, den
Verbandsgemeindeverwaltung Neuerburg

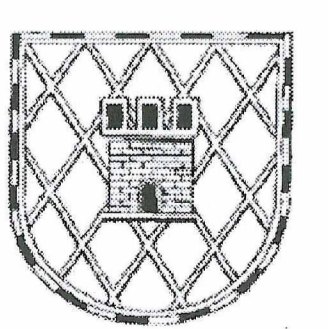
Norbert Schneider, Bürgermeister

0
Legende / Planzeichen /
Verfahrensliste / Rechtsgrundlagen



FLÄCHENNUTZUNGSPLAN DER VERBANDSGEMEINDE NEUERBURG

MIT INTEGRIERTEM LANDSCHAFTSPLAN



Blatt Nr. 11
Maßstab 1 : 10 000
Stand Februar 2011

**BÜROGEMEINSCHAFT
STOLZ KINTZINGER**
STADTPLANER SRL ARCHITEKT
MAARSTR. 25 • TRIER • T. 24028 • F. 24028

BGP PLAN
UNTERFÜRSTENBERG 10 • LANDAUERSTRASSE 10 • 55128
KAISERSLUTZ • T. 49 65 1145 46-0
FAX: 49 65 1145 46-25
WWW.BGPPLAN.COM

Verbandsgemeinde
Irrel