



Durch den Naturpark Südeifel  
26. August bis 1. September 2007

Wir danken unseren Partnern



Der Wanderspaß 2007 wird veranstaltet durch:  
SWR Fernsehen, SWR4 und Eifel Tourismus (ET) GmbH  
In Kooperation mit:  
Naturpark Südeifel e.V., Eifelverein e.V. und den  
Verbandsgemeinden Arzfeld, Irrel und Neuerburg

SWR FERNSEHEN SWR4 EIFEL



28. August 3  
Bollendorf – Weilerbach – Bollendorf



5 30. August  
Daleiden – Dahnen – Daleiden

3



Dienstag, 28. August

Prächtiges Barock

Bollendorf - Weilerbach - Bollendorf

Die Welt des Barocks steht bei dieser Tour im Vordergrund. Schloss Weilerbach, ein kunst- und kulturgeschichtliches Juwel, bietet diese im Überfluss, dazu die Gelegenheit, die Fantasie bei einem Gang durch den zauberhaften Garten spazieren zu führen.

Die Wanderer passieren an diesem Tag Architektur aus über 1000 Jahren, Menhire und Kistengräber ebenso wie eine römische Villa und die Burg Bollendorf. Angelegt als Sommerresidenz der ehemaligen Abtei Echternach liegt sie malerisch über dem Flüsschen Sauer.

Start: 10 Uhr, Bollendorf, Am Sauerstaden

Länge: 16 km

Mittagessen:

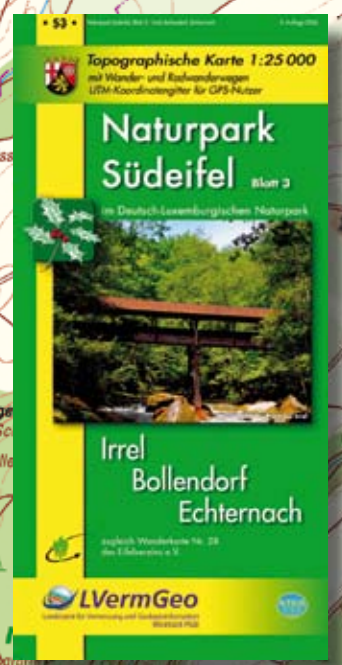
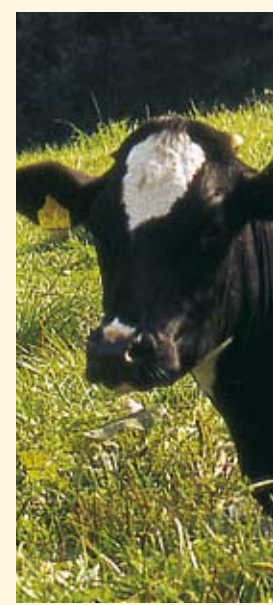
- Gemüselasagne mit Kräutersauce und Rohkostsalat 4,90 €
- Eifeler Schinkenwickel an Lauch mit Tomatensauce überbacken 5,90 €
- Geschnetzeltes vom Schwein mit Butterreis und Kopfsalat in Rahm 5,50 €

Abendprogramm:

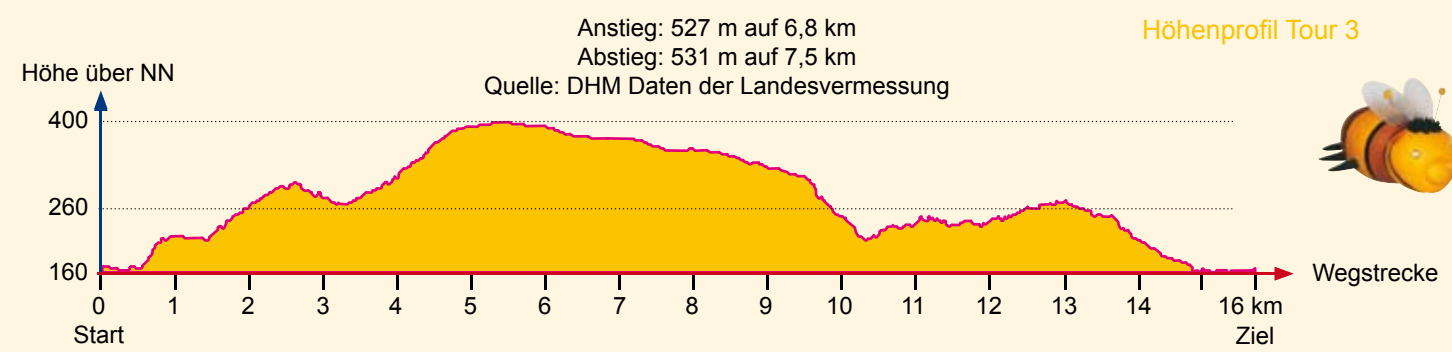
ab 17 Uhr, Bollendorf, Festplatz bei der Grundschule

Musikalische Gäste:

- Bata Illic
- Rendezvous
- Michaela Christ



Kartenausschnitt aus der Topographischen Karte 1: 25000 6104 Bollendorf.  
Die Rettungspunkte wurden aus der entsprechenden Rettungskarte übernommen.  
Landesamt für Vermessung und Geobasisinformation Rheinland-Pfalz  
Mehr Wanderwege auf der Wanderkarte Naturpark Südeifel Blatt 3 Irrel Bollendorf Echternach.  
Angaben ohne Gewähr - kurzfristige Änderungen der Wegeführung sind vorbehalten.



Die Rettungskarte Rheinland-Pfalz

Das Landesamt für Vermessung und Geobasisinformation Rheinland-Pfalz (LVerGeo) hat in Zusammenarbeit mit der Landesforstverwaltung Rheinland-Pfalz die Rettungskarte Rheinland-Pfalz entwickelt.



Dieses Kartenwerk bietet die Grundlage für eine schnelle Einweisung und Navigation von Rettungskräften in Gebieten, in denen eine Orientierung über Straßennamen oder anderen markanten Landschaftselementen nicht möglich ist, z.B. in Waldgebieten.

Die Rettungskarte Rheinland-Pfalz, die den verschiedenen Rettungsdiensten vorliegt, setzt auf der digitalen topographischen Karte 1:25000 (DTK25) als Kartengrundlage auf und stellt neben den in der Örtlichkeit ausgewiesenen Anfahrpunkten für Rettungsfahrzeuge auch die befahrbaren und zu den Anfahrpunkten führenden Rettungswege dar.

Die Rettungshematik (Anfahrpunkte und Rettungswege) wird farblich in der Karte hervorgehoben und die Anfahrpunkte werden kartensblattweise in einer Legende ausführlich beschrieben.

Wird bei einer Unfallmeldung den Rettungskräften die siebenstellige Rettungspunktnummer (bestehend aus Kartenblatt- und Punktnummer, z.B. 5611-017) mitgeteilt, so kann der Unfallort über die Rettungskarte Rheinland-Pfalz landesweit schnell lokalisiert und die Rettungskräfte zielsicher eingewiesen werden

Wichtige Telefonnummern:

- Polizei/Notruf: 110
- Rettungsdienst: 112
- Krankenhaus Neuerburg: 06564/610
- Krankenhaus Bitburg: 06561/640
- Eifel Tourismus GmbH: 06551/96560
- Naturpark Südeifel e.V.: 06525/79206
- Tourist-Information Arzfeld: 06550/960180
- Tourist-Information Neuerburger Land: 06564/19433
- Verkehrsamt der Verbandsgemeinde Irrel: 06525/79115

Weitere Informationen:  
Eifel Tourismus GmbH  
Kalvarienbergstraße 1  
54595 Prüm  
Tel. 06551/96560

www.eifel.info  
www.swr.de/wanderspass

Kartographie und Druck:  
© Landesamt für Vermessung und Geobasisinformation Rheinland-Pfalz  
Ferdinand-Sauerbruch-Str. 15 • 56073 Koblenz  
Telefon: (0261) 492 - 0 • Fax: (0261) 492 - 492  
E-Mail: poststelle@lvermgeo.rlp.de  
Internet: www.lvermgeo.rlp.de