

Wanderspaß in Radio und Fernsehen

SWR4

„SWR4 Morgenläuten“ aus der Region am Sonntag,
26. August, 8.05 Uhr

Täglich Live-Schaltungen, Musikgrüße und
Reportagen von Wanderspaß-Reporter Jens Alinia

Wetterstudio live vom Wanderspaß,
Montag bis Samstag, 7.20 und 8.20 Uhr

SWR Fernsehen

Landesschau Rheinland-Pfalz, Mo.-Sa., 18.45 Uhr,
u. a. mit „Hierzuland“-Ortsporträts
(Affler 24.4., Schankweiler 11.5., Muxerath 15.6.,
Nasingen 27.7., Zweifelscheid 17.8., Scheitenkorb 24.8.,
Weilerbach 27.8., Vianden 31.8.)

Fröhlicher Weinberg, 31. August, 20.15 Uhr

Wanderspaß im Pauschalangebot

Die nachfolgenden Leistungen haben wir für unsere Gäste
als Komplettangebot zusammengestellt:

- ▶ 8 x Übernachtung/Frühstück vom 25. August bis 2. September 2007
- ▶ Begrüßungsabend und Begrüßungsgetränk am 25. August 2007
- ▶ 6 x Mittagessen
- ▶ Teilnahme am Abschiedsevent
- ▶ täglicher Bustransfer von der Unterkunft zum Wanderstart und abends zurück zur Unterkunft
- ▶ Transfer von der Unterkunft zum Eröffnungsabend sowie zum Abschiedsevent und zurück zur Unterkunft
- ▶ Infopaket
- ▶ Transfer und Eintritt (außer Konstantin-Ausstellung) am Tag der Entspannung
- ▶ Eintritt „Fröhlicher Weinberg“
- ▶ Eintritt „SWR4 Wir bei Euch“

Preise Hotel/Pensionen

Kategorie A: 489 € pro Person im DZ | EZ-Zuschlag 59 €

Kategorie B: 435 € pro Person im DZ | EZ-Zuschlag 59 €

Kategorie C: 375 € pro Person im DZ | EZ-Zuschlag 59 €

Verlängerungsnacht buchbar
Ferienwohnungen auf Anfrage

Auf Wunsch: Konstantin-Ausstellung in Trier
am Tag der Entspannung
Eintritt 6-12 € (Gruppenmäßigung möglich)

Information und Buchung

Eifel Tourismus GmbH
Kalvarienbergstraße 1
54595 Prüm
Telefon: 0 65 51 / 96 56-0
Fax: 0 65 51 / 96 56 96

www.eifel.info
E-Mail: info@eifel.info

Wanderspaß Anfahrt



Informationen

SWR4-Hörerelefon
018 03 / 929 456 (9 Cent / Min.)

Zuschauertelefon
SWR Fernsehen 018 05 / 929 500
(12 Cent / Min.)

www.SWR.de/wanderspass

Wanderspaß für Tageswanderer

Tageswanderer sind herzlich willkommen!
Einfach unter 0 65 51 / 96 56-0 anmelden.
Den Tagespass erhalten Sie bei Strecken-
wanderungen für 4 € (inkl. Bustransfer),
bei Rundwanderungen für 1 €.
Wir reservieren Ihnen gerne Plätze.
Bitte denken Sie an gutes Schuhwerk!

Wander spaß

mit SWR4 und
SWR Fernsehen

Durch den Naturpark Südeifel

26. August bis
1. September 2007



Wanderspaß mit SWR4 und SWR Fernsehen

Durch den Naturpark Südeifel

Wir freuen uns auf Sie!

Anregende Informationen gibt es zu den einzelnen
Regionen, so z. B. über die Orte Irrel, Neuerburg,
Arzfeld, über Kultur und Architektur der Eifel, ihre
Menschen, ihre Geschichte und ihre Gegenwart.
Bei Kostproben von Produkten der Regionalmarke
EIFEL können sich die Wanderer zwischendurch
erfrischen. Gutes Schuhwerk ist auf den 15-22 km
langen Tagesetappen unerlässlich, damit man auch
am vierten Tag zufrieden – ohne Blasen – im Bitburger
Wellnessbad oder auf Ausflügen nach Trier oder
Daleiden entspannen kann.

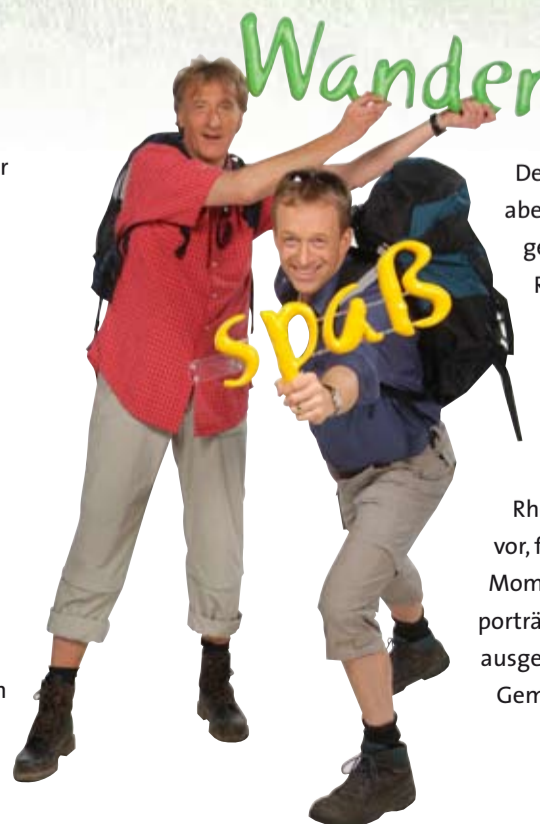


näher kennen lernen. Denn SWR4 und SWR Fernsehen
begleiten Sie an allen Wandertagen: mit dabei auch
das nicht zuletzt wegen seiner Körpergröße
„unübersehbare“ Moderatorenteam Martin Seidler

Wie könnte man diese
Wandererlebnisse
schöner verbringen, als
zusammen mit netten
Leuten? In lockerer
Atmosphäre kann man
Gleichgesinnte und
auch den ein oder
anderen Prominenten
vom Südwestrundfunk

und Rainer Pleyer, die viele alte Wanderspaß-
Hasen schon aus den letzten Jahren
als fröhliche Reisebegleiter kennen.

Beste Unterhaltung mit
Radio und Fernsehen



Der „Wanderspaß“ kommt
aber auch zu den Daheim-
gebliebenen: SWR4-
Reporter Jens Alinia
berichtet täglich live
von den Erlebnissen der
munteren Wanderschar.
Für das SWR Fernsehen
stellt die „Landesschau
Rheinland-Pfalz“ die Routen
vor, fängt die schönsten
Momente des Tages ein und
porträtiert in „Hierzuland“
ausgewählte Wanderspaß-
Gemeinden.

Bei den abendlichen Veranstaltungen ist
gute Unterhaltung angesagt! Mit bekann-
ten Schlagersängern und
einem Programm voller
guter Laune kann der
ereignisreiche Tag aus-
klingen: Mit dabei sind unter
anderem Tony Marshall, Roberto Blanco,
Joy Fleming, die Gruppe Wind, Gaby
Baginsky, Edith Prock und viele andere.
Am Mittwochabend gastiert das SWR
Fernsehen mit seiner großen Unter-
haltungssendung „Fröhlicher Weinberg“
auf dem Marktplatz in Neuerburg. Und am
Freitagabend steht die beliebte Veran-
staltung „SWR4 Wir bei Euch“
mit Tony Marshall,
Astrid und Freddy
Breck, Anton
aus Tirol und
Moderator
Nick Benjamin
am Bürgerhaus in Irrel
auf dem Programm.



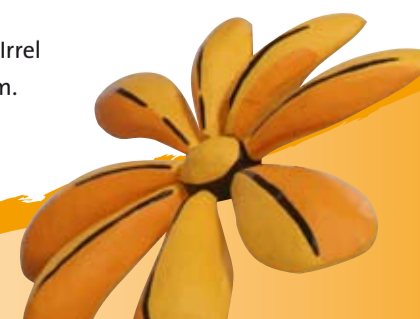
Wind



Roberto Blanco



Anton aus Tirol





Wanderspaß

Sonntag * 26. August

Gute Aussichten im Hier und Jetzt

1

Der malerische Luftkurort Neuerburg ist Ausgangspunkt und Mittelpunkt der ersten Wanderspaß-



Etappe. Das Städtchen im Talkessel des kleinen Enzbachs ist geprägt durch die gewaltige Burganlage, das frühere „Lehnshaus“ und die spätgotische Pfarrkirche. Spektakuläre Eindrücke und Aussichten bietet der Utscheider Segelflugplatz, den man nach der Wanderung durchs naturbelassene

Radental erreicht. Durch herrliche Laubwälder und das fruchtbare Gutland geht es nach Mettendorf im Enzthal.

Start: 10 Uhr | Neuerburg, Stadtpark

Länge: 19 km

Abendprogramm: ab 17 Uhr | Mettendorf, Dorfplatz

Montag * 27. August

Pilgerreise durch die Zeiten

2

Über Höhen und durch Täler, teilweise auf dem Jakobsweg, geht es heute rund um Waxweiler-Lambertsberg. Vorbei am Geomuseum „Devonium“ und der nach einem Brand wieder hergestellten Pfarrkirche läuft man durch das Weiherbachtal weiter zum Eichelsberg mit schöner Fernsicht. Am Pestkreuz von 1634 vorbei führt der Weg ins idyllische Dierbachtal, um darauf hin wieder nach „Höherem“ zu streben, nämlich zurück nach Lambertsberg mit seiner altehrwürdigen Wallfahrtskirche. Später schlängelt er sich ins reizvolle Prümatal und zur Höhe „Dinert“ mit herrlichem Blick auf das Wanderziel Waxweiler und das Prümatal.

Start: 10 Uhr | Waxweiler, Bürgerhaus

Länge: 19 km

Abendprogramm: ab 17 Uhr | Waxweiler, Alter Dorfplatz

Dienstag * 28. August

Prächtiges Barock

3

Die Welt des Barocks steht bei dieser Tour im Vordergrund. Schloss Weilerbach, ein kunst- und kulturgeschichtliches Juwel, bietet diese im Überfluss, dazu die Gelegenheit, die Fantasie bei einem Gang durch den zauberhaften Garten spazieren zu führen. Die Wanderer passieren an diesem Tag Architektur aus



über 1000 Jahren, Menhire und Kistengräber ebenso wie eine römische Villa und die Burg Bollendorf. Angelegt als Sommerresidenz der ehemaligen Abtei Echternach liegt sie malerisch über dem Flüsschen Sauer.

Start: 10 Uhr | Bollendorf, Am Sauerstaden

Länge: 17 km

Abendprogramm: ab 17 Uhr | Bollendorf, bei der Grundschule



Freitag * 31. August

Abenteuer Steinzeit

6

Wer wollte nicht schon mal erleben, wie sich das Leben in der Steinzeit anfühlte? Im Erdzeitenpark in Erzenz bekommt man Eindrücke von damaligen Landschaften, im nahegelegenen Museum lebensnah nachgestellte Jagdszenen und Höhlen, „idylle“ der frühen Eifelbewohner. War die Nahrungsbeschaffung damals das zentrale Thema, können die Wanderer von heute getrost aufatmen: Bei Mittagsrast und Zwischenaufenthalten werden sie verköstigt, ohne unter die Jäger und Sammler zu gehen.

Start: 10 Uhr | Irrel,

Bürgerhaus Neue Mitte

Länge: 18 km

„SWR4 Wir bei Euch“

ab 18 Uhr | Irrel,

Bürgerhaus Neue Mitte



Durch den Naturpark Südeifel



Start | Mittag | Abendveranstaltung

Mittwoch * 29. August

Tag der Entspannung

4



Auch der sportlichste Wanderer muss mal ausspannen. Dies kann man vorzüglich im Bitburger Wellness-Bad oder bei einer

Brauerei-Besichtigung. Ein Ausflug in die älteste Stadt Deutschlands, nach Trier, bietet die Gelegenheit zum Besuch der „Konstantin“-Ausstellung. In Daleiden können Pflanzenfreunde das Orchidarium, das Haus Islek und den Alpengarten entdecken – eine ebenso farbenfrohe wie duftende Angelegenheit! Am Abend lädt das SWR Fernsehen zur Sendung „Fröhlicher Weinberg“ auf dem Neuerburger Marktplatz ein.

Aufzeichnung „Fröhlicher Weinberg“:

19 Uhr | Marktplatz in Neuerburg

Eintritt: 7 Euro

open air

Donnerstag * 30. August

Faszinierendes Mittelalter

5



In Daleiden beginnt der vierte Wanderspaß-Tag. Über den Matthiasweg, der zum Grab des Apostels Matthias in Trier führt, erschließt sich eine abwechslungsreiche Landschaft ins historische Dasburg und das romantische Oortal. Hier warten Minne- und Bänkelsänger darauf, das geneigte Publikum mit ihrem

Gesang zu ergötzen. Daleiden, die nächste Station, ist durch die „Dahner Sprünge“ in aller Munde. Gemeint sind über 200 Jahre alte Geschichten, die man sich dort erzählt, ähnlich den Schildbürgerstreichen. Die herrliche Weitsicht auf dem Höhenweg bei Reipeldingen mag schon die „Alten Rittersleut“ erfreut haben.

Start: 10 Uhr, Daleiden, Gemeindehaus

Länge: 22 km

Abendprogramm: ab 17 Uhr, Daleiden, Dorfplatz

Samstag * 1. September

Grenzenlose Romantik

7

Nach so viel Überlebenskampf am Vortag beginnt die Wanderspaß-Schlussstaple mit leckerer Zwetschentorte zum Start in Geichlingen, später wird es gerade zu naturromantisch: Wunderschöne Hofgüter reihen sich am Gaybach gleich einer Perlenkette auf, das Wasserschloss Kewenig steht diesen in nichts nach. Über den GaytalPark in Körperich mit seiner bewegenden Natur-Erlebnis-Schau geht's in den Kammerwald. Wie viele Liebespaare mögen sich hier unter der eindrucksvollen Königseiche die ewige Liebe geschworen haben? Später erfolgt die „Grenzüberschreitung“ nach Luxemburg. In der Burg von Vianden



suchte und fand 1871 Victor Hugo, der große Dichter der französischen Romantik, politisches Asyl. Zu Füßen der Burg feiern SWR4 und das

SWR Fernsehen mit den Gästen den stimmungsvollen Abschlussabend.

Start: 10 Uhr | Geichlingen, Dorfmitte

Länge: 20 km

Abendprogramm: ab 17 Uhr | Vianden, Platz an der Primärschule

