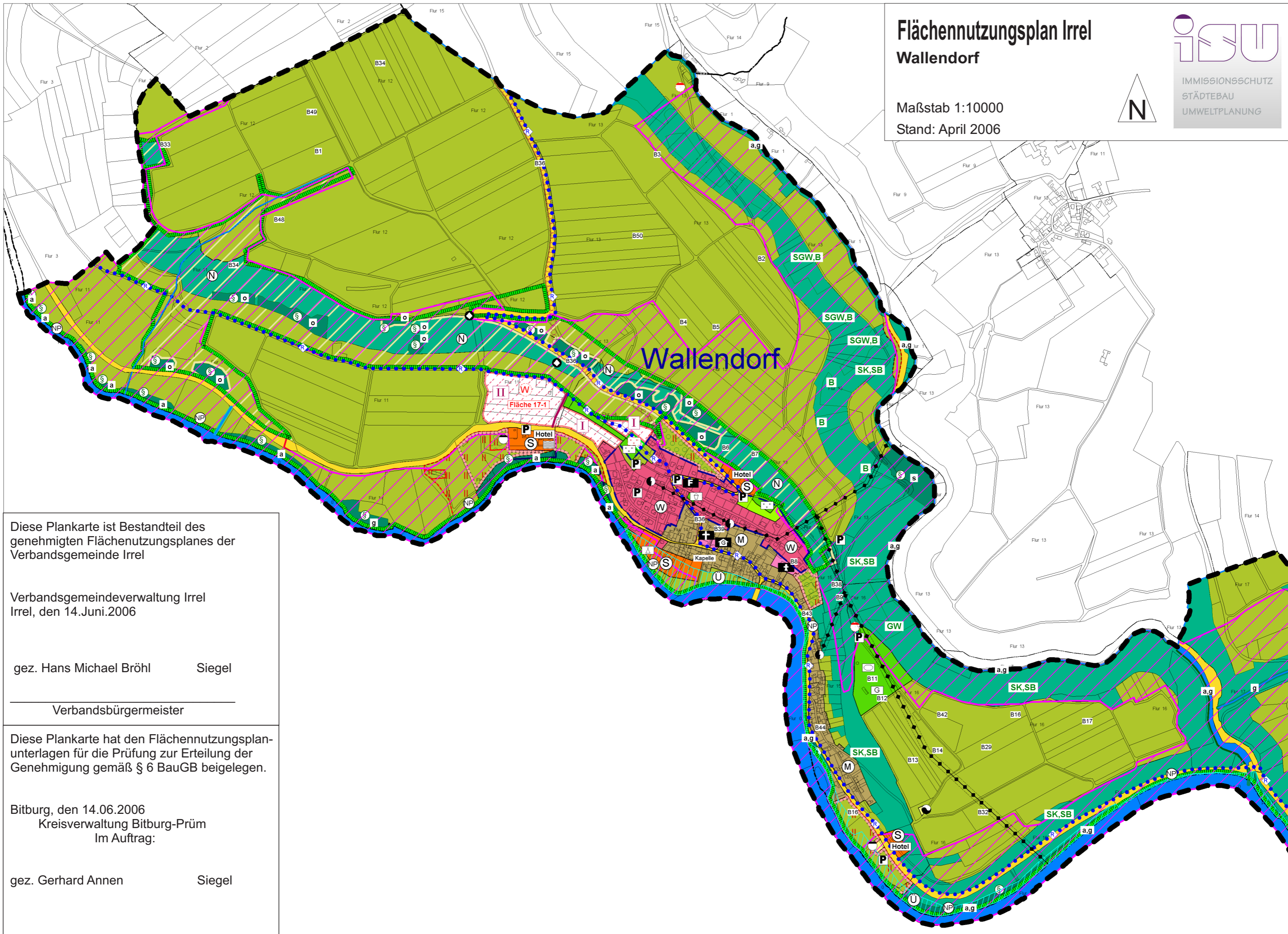


Flächennutzungsplan Irrel Wallendorf

Maßstab 1:10000
Stand: April 2006



Diese Plankarte ist Bestandteil des genehmigten Flächenutzungsplanes der Verbandsgemeinde Irrel

Verbandsgemeindeverwaltung Irrel
Irrel, den 14.Juni.2006

gez. Hans Michael Bröhl Siegel

Verbandsbürgermeister

Diese Plankarte hat den Flächenutzungsplanunterlagen für die Prüfung zur Erteilung der Genehmigung gemäß § 6 BauGB beigelegt.

Bitburg, den 14.06.2006
Kreisverwaltung Bitburg-Prüm
Im Auftrag:

gez. Gerhard Annen Siegel